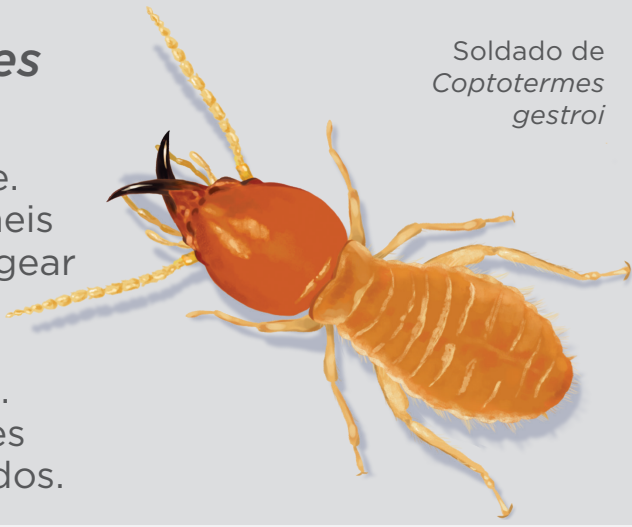


# BIOLOGIA E CONTROLE DE CUPINS EM ÁREAS URBANAS

## Principais espécies

### *Coptotermes gestroi*

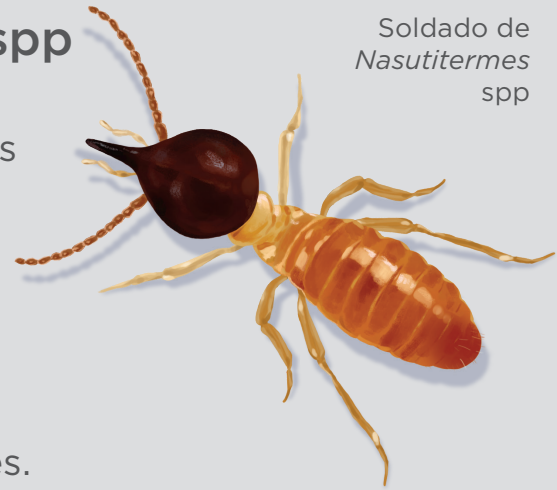
Colônia grande. Constroem túneis e podem forragear mais de 100 metros do ninho principal. Revoada: meses quentes e úmidos.



Soldado de *Coptotermes gestroi*

### *Nasutitermes spp*

Colônia grande. Formação de novas colônias: revoadas e brotamento (pequeno grupo de cupins fundam ninho satélite). Podem formar colônias em árvores.



Soldado de *Nasutitermes spp*

### *Cryptotermes brevis*

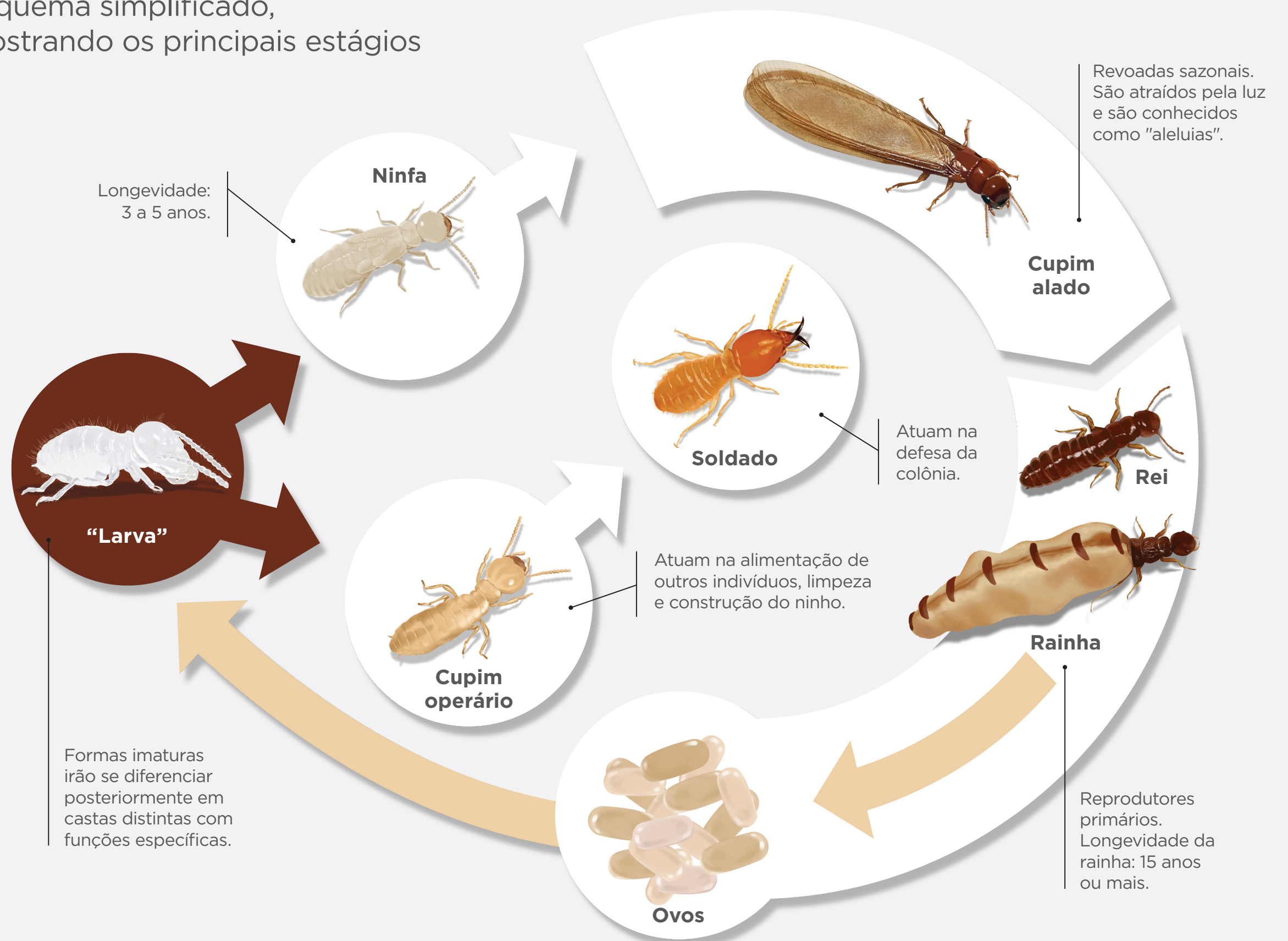
Colônia pequena que se desenvolve diretamente na peça atacada. A revoada pode ocorrer depois de 5 anos da infestação.



Soldado de *Cryptotermes brevis*

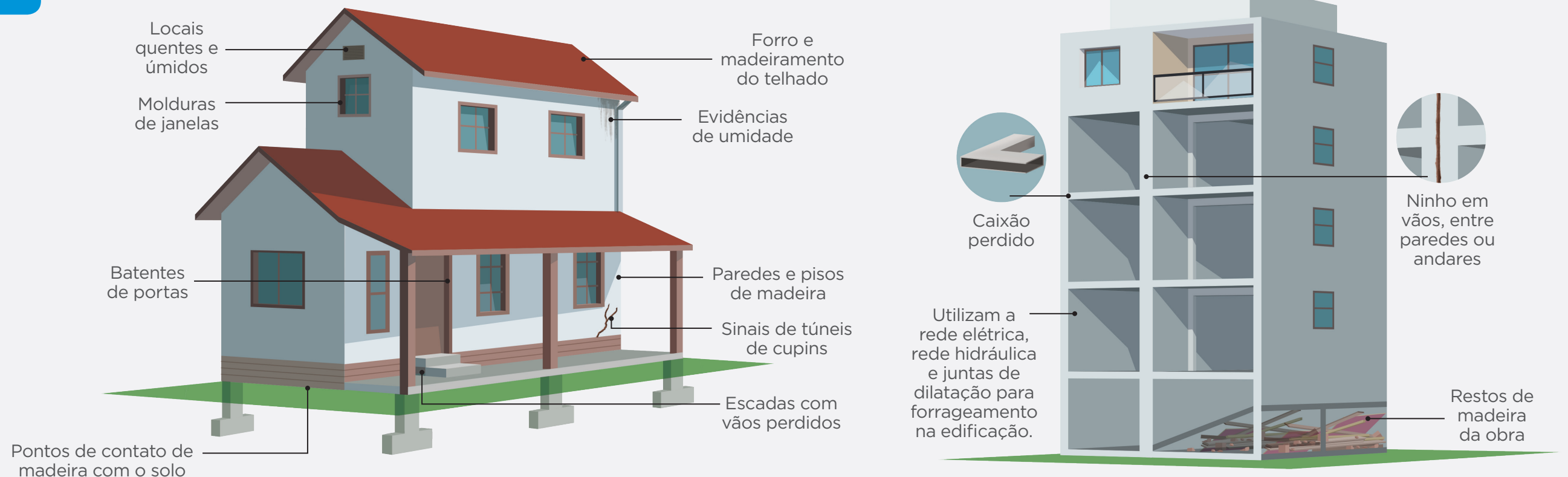
## Ciclo de vida: *Coptotermes gestroi*

Esquema simplificado, mostrando os principais estágios



## Onde inspecionar

Transitam por estrutura de base, como blocos e tijolos, lajes, conduítes elétricos e telefônicos, e rede hidráulica. Fique atento aos pontos ao lado, lembrando-se que uma mesma edificação pode ser atacada por mais de uma colônia, assim como uma colônia pode atacar mais de uma edificação.



## Tratamento com **Optigard<sup>LT</sup>** Inseticida

### Cupim de madeira seca

Injeção de 20mL de calda por furo, através de micropulverização ou aspersão em aerossol. Os furos devem estar separados a uma distância de 30 cm entre si ou é possível usar os próprios furos feitos pelo cupim.



### Pré-Construção Cupim subterrâneo

Antes da pavimentação, aplicar 5 litros da calda por m<sup>2</sup> sobre o solo. Após a construção da estrutura, fazer trincheira ao longo da mesma, com 15 cm de largura e 30 cm de profundidade; aplicar 5 litros de calda por metro linear.



### Pós-Construção Cupim subterrâneo

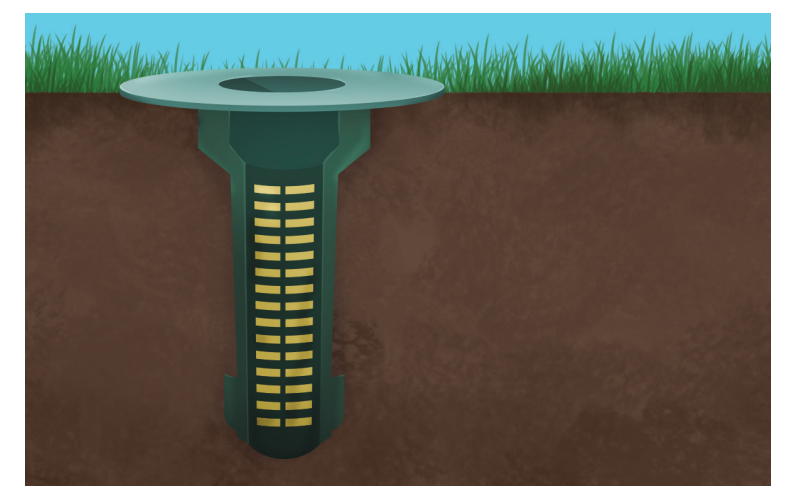
Perfure o piso, até atingir o solo, ao longo do perímetro das paredes e estruturas com furos a cada 30cm. Em paredes de blocos ocos, perfure-os a cada 15cm. Aplique 2,5 litros de calda por metro linear nesses orifícios.



## Sistema **SENTRICON**



Sistema de proteção que monitora, identifica e elimina os ataques de cupins à residência, comércio e indústria. Elaborado especificamente para o combate de colônias de cupins, o Sistema Sentricon\* proporciona os melhores resultados com segurança e praticidade.



Consulte sempre os rótulos antes de usar os produtos.

syngenta®